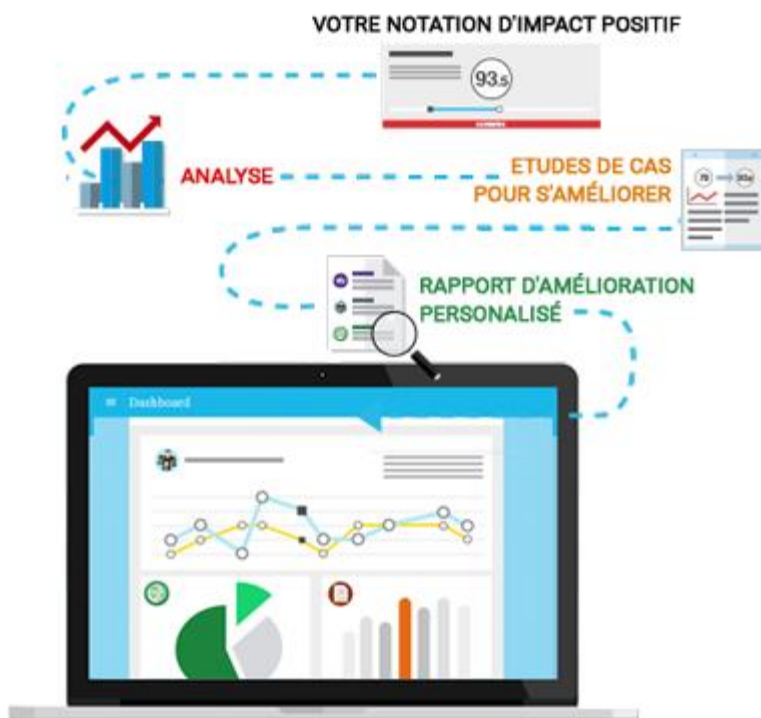


# GUIDE D'UTILISATION DU B IMPACT ASSESSMENT

**B** Évaluation  
de l'impact

[www.bimpactassessment.net](http://www.bimpactassessment.net)



# Table des matières

Qu'est-ce que le *B Impact Assessment* ?

Enregistrement de l'entreprise

Evaluation de l'impact

Certification

Notre meilleur  
Outil? 

Mettre du **sens**

dans  
nos **ACTIONS**



BCORPSUISSE

# Qu'est-ce que le B Impact Assessment ?

Le [B Impact Assessment](#) est un outil d'évaluation en ligne confidentiel et gratuit pour mesurer et gérer l'impact sociétal et environnemental d'une entreprise permettant :

- **d'évaluer les point forts et faibles** dans la gestion de la durabilité d'une entreprise
- **de se comparer avec des pairs** d'un secteur, d'une taille et d'une géographie comparable
- **d'identifier des lacunes et des opportunités** afin de créer un meilleur impact au travers des activités de l'entreprise et diminuer l'impact négatif

La mesure d'impact au travers du B Impact Assessment se base sur un standard international qui a été défini et est régulièrement contrôlé par le Conseil consultatif des normes de B Lab. Vous trouverez la composition actuelle du Conseil [ici](#).

Le B Impact Assessment a été [évalué par GLOBAL VALUE](#), une boîte à outils permettant de comparer des systèmes de mesure d'impact.

## Domaines d'impact et parties prenantes pris en compte dans le B Impact Assessment :



### Gouvernance

collaborateurs-trices, actionnaires, investisseurs, réviseurs comptable



### Collaborateurs-trices

collaborateurs-trices



### Collectivité

municipalités, gouvernement, collaborateurs-trices, fournisseurs, banques, société civile



### Environnement

collaborateurs-trices, fournisseurs, communauté



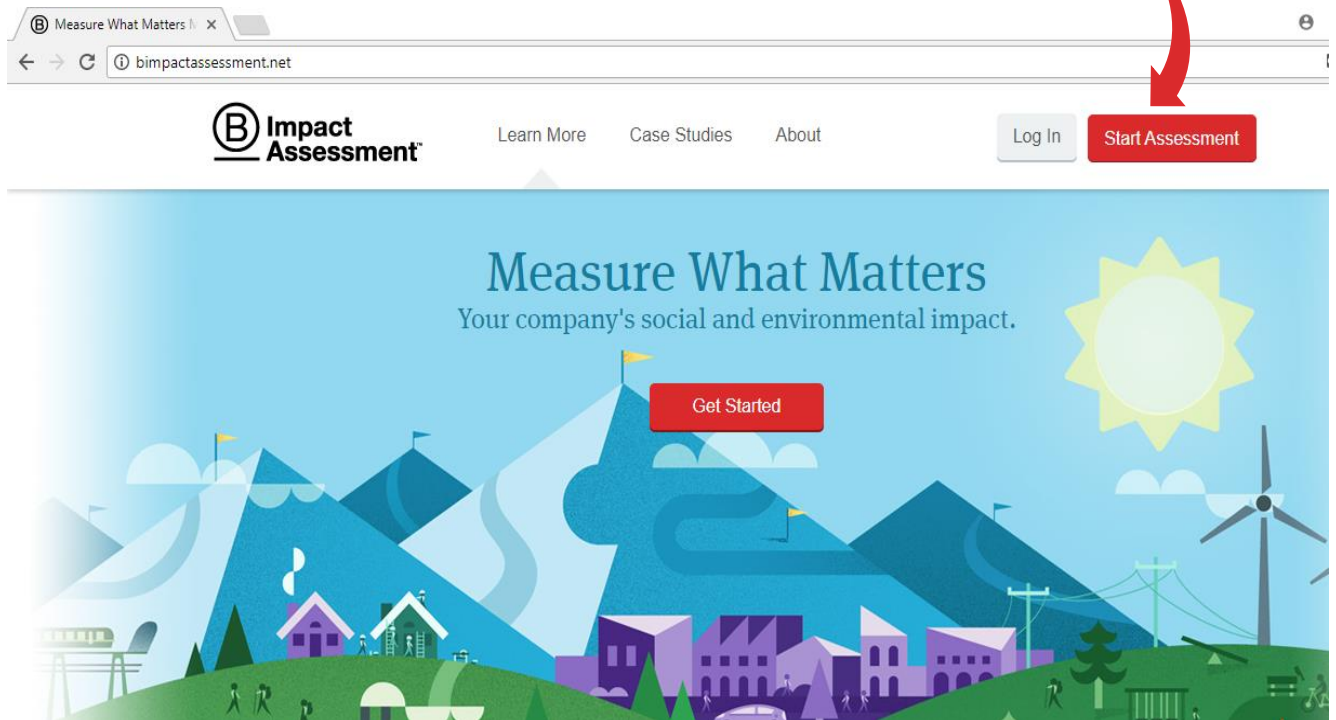
### Impact lié aux modèles d'affaires

sous-traitants, fournisseurs, société civile, ONG

# Enregistrement de l'entreprise

Il est possible de remplir le questionnaire d'évaluation en plusieurs fois. Votre travail est automatiquement sauvegardé, donc n'hésitez pas à vous déconnecter et vous reconnecter plus tard. Pour plus d'information, veuillez consulter la [FAQ](#) et le [support technique](#).

Créez un compte en cliquant sur « Start Assessment ». L'outil va vous poser quelques questions sur votre entreprise avant que vous procédiez à l'évaluation.



Choisissez l'industrie décrivant le mieux votre entreprise. N'hésitez pas à vous référer à la [Classification internationale type, par industrie, de toutes les branches d'activité économique](#) (Nations Unies 2009).

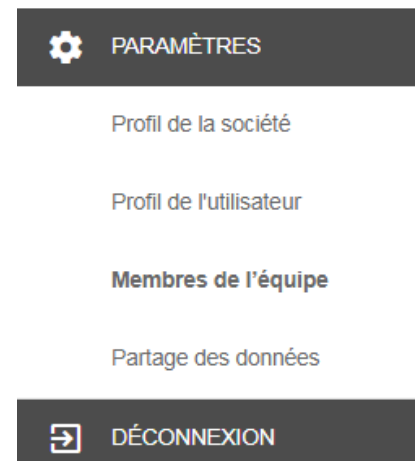


Au fur et à mesure de votre avancement, les questions auxquelles vous avez déjà répondues seront déplacées en bas de la page.

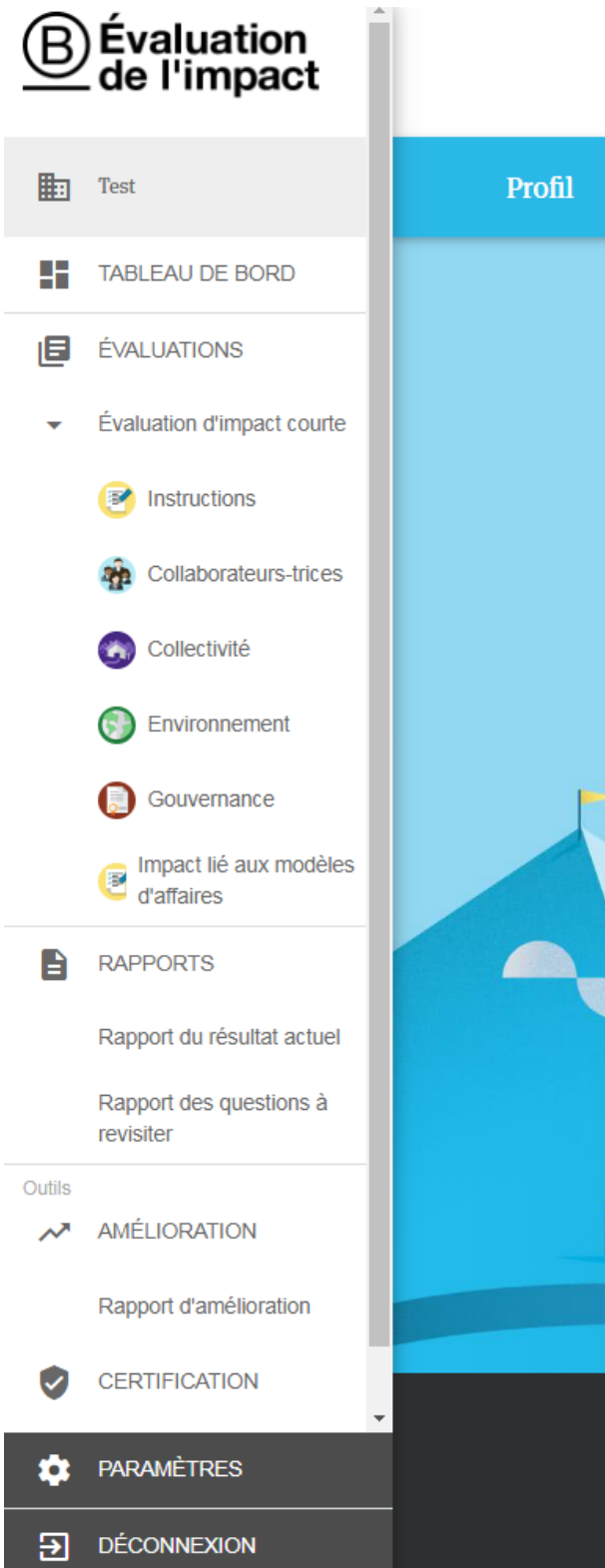
## Ajouter des membres à l'évaluation

Vous avez la possibilité de faire participer d'autres membres de votre équipe à l'évaluation. Vous pouvez même leur laisser un message en leur demandant de s'occuper d'une section spécifique de l'évaluation.

Cliquez sur «Paramètres» en bas du tableau de bord pour ajouter un membre :



- PARAMÈTRES
  - Profil de la société
  - Profil de l'utilisateur
  - Membres de l'équipe
  - Partage des données
- DÉCONNEXION



Une fois l'entreprise enregistrée, vous pouvez commencer l'évaluation. Celle-ci couvre les domaines d'impact suivants : collaborateurs-trices, collectivité, environnement, gouvernance et l'impact lié aux modèles d'affaires.

A gauche de l'écran, vous trouverez votre **tableau de bord**.

- Il permet de passer d'une section d'impact à l'autre. Vous pouvez ainsi choisir l'ordre dans lequel vous souhaitez répondre aux questions.
- Vous pouvez également accéder à vos rapports et à votre outil d'amélioration personnel.



Si vous ne pouvez pas répondre à une question immédiatement, vous pouvez la marquer comme «à revoir» et y revenir plus tard au moyen du bandeau en haut à droite.



Si en répondant à une question vous estimez que les pratiques dans votre entreprise pourraient être améliorées, vous pouvez la signaler comme «à améliorer» au moyen de l'étoile en haut à droite. Cela vous permettra d'y revenir plus tard.



N'hésitez pas à nous laisser votre feedback sur une question spécifique en cliquant sur les trois points en haut à droite, puis en cliquant sur « Laisser un commentaire ».



## EXPLIQUER CECI

*Nous vous apportons des détails essentiels pour vous guider dans votre réponse*

## MONTRER UN EXEMPLE

*Nous vous conseillons de vous inspirer des pratiques vérifiées et utilisées par d'autres entreprises*

## EN PRATIQUE

*Nous vous donnons les éléments clés pour mettre en place des actions au sein de votre entreprise.*

Lorsque vous aurez terminé le Quick Impact Assessment, environ 50 questions, il vous sera proposé de faire une évaluation plus détaillée des pratiques de votre entreprise, au travers du B Impact Assessment (BIA). A la fin de cette évaluation, vous aurez la possibilité de faire vérifier vos réponses pour ensuite obtenir la certification B Corp. Le B Impact Assessment comporte environ 150 questions supplémentaires.

Pour obtenir la certification, vous devez répondre aux **exigences de performance** mais aussi satisfaire à des **exigences légales** spécifiques à la certification B Corp. Intégrer le développement durable au cœur de votre entreprise permet de pérenniser la mission d'entreprise dans le temps et lors de changements managériaux, par exemple lors d'apport de capital, à l'arrivée de nouveaux investisseurs ou de nouveaux managers.

Voici à quoi peut ressembler votre feuille de route :



Référez-vous à [ce site](#) pour en savoir plus sur les exigences légales pour les entreprises constituées en Suisse.

Dès que vous pensez répondre aux exigences et que votre évaluation est terminée, soumettez-la à la vérification ! Vous serez ensuite contacté-e par B Lab.

- Vous devrez **télécharger des documents** attestant les réponses que vous avez données pour six à dix questions du BIA sélectionnées de façon aléatoire.
- Vous serez également prié-e d'effectuer un **appel de vérification** de 60-90 minutes.
- Suite à la vérification vous allez recevoir un **score final**. Le score minimum pour obtenir la certification B Corp est 80 sur 200.
- Il est possible que vous soyez choisi-e pour une vérification sur site. 10% des B Corps certifiées chaque année sont sélectionnées pour ce contrôle de façon aléatoire.



Vous devrez également signer la déclaration d'interdépendance.

## ***Déclaration d'interdépendance***

### ***Nous voulons créer un nouveau secteur de l'économie,***

*qui mobilise le pouvoir de l'entreprise privée au service de la société. Ce secteur est constitué d'un nouveau genre d'entreprises – les B Corporations – mues par une mission qui ne se limite pas au profit. Leur but est de créer de la valeur pour toutes les parties prenantes, et pas uniquement pour les actionnaires.*

*Nous, acteurs de ce nouveau secteur, entrepreneurs et investisseurs de ces B Corporations, proclamons haut et fort nos convictions et notre engagement :*

### ***Nous devons être le changement que nous voulons voir dans le monde ;***

*L'entreprise, quelle qu'elle soit, doit mener ses activités et évaluer sa performance à l'aune de leur impact sur les hommes et la planète ;*

*A travers leurs produits, leurs pratiques et leurs profits, les entreprises doivent aspirer non seulement à ne pas nuire, mais à générer des bénéfices pour l'ensemble de la société.*

*Pour ce faire, nous devons agir en prenant acte du fait que nous dépendons tous les uns des autres, et que cela nous donne une responsabilité envers chacun d'entre nous, comme envers les générations futures.*



Voici les frais de certification annuels en fonction du chiffre d'affaires :

CHF 0 - CHF 149,999	CHF 500
CHF 150,000 - CHF 1,999,999	CHF 1,000
CHF 2,000,000 - CHF 4,999,999	CHF 1,500
CHF 5,000,000 - CHF 9,999,999	CHF 2,500
CHF 10,000,000 - CHF 19,999,999	CHF 5,000
CHF 20,000,000 - CHF 49,999,999	CHF 10,000
CHF 50,000,000 - CHF 74,999,999	CHF 15,000
CHF 75,000,000 - CHF 99,999,999	CHF 20,000
CHF 100,000,000 - CHF 249,999,999	CHF 25,000
CHF 250,000,000 - CHF 499,999,999	CHF 30,000
CHF 500,000,000 - CHF 749,999,999	CHF 37,500
CHF 750,000,000 - CHF 999,999,999	CHF 45,000

Veillez consulter [cette page](#) pour plus d'informations sur des entreprises publiques, des multinationales et des entreprises de plus de [CHF 1,000,000,000](#).

La certification doit être renouvelée tous les 3 ans.

Saviez-vous que nous avons préparé un guide expliquant le standard international dans le contexte de la Suisse. Si vous souhaitez l'utiliser en remplissant le questionnaire du BIA, contactez-nous au [support@bcorp-switzerland.ch](mailto:support@bcorp-switzerland.ch).

